

LAVABO ENCASTRÉ U

DESCRIPTION

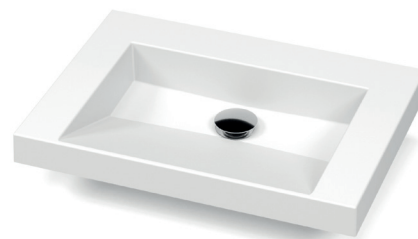
Lavabo encastré U

CARACTÉRISTIQUES

- Dimensions extérieures : L 21" X l 15" X H 5 ¼"
- Capacité : 1.22 gal/4.6 L
- Épaisseur : ⅝"
- Poids : 23.8 lb

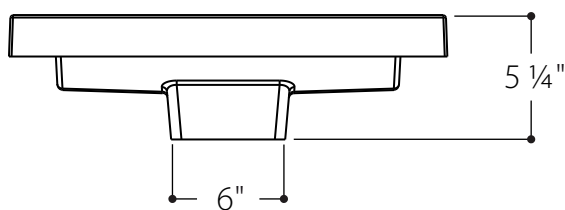
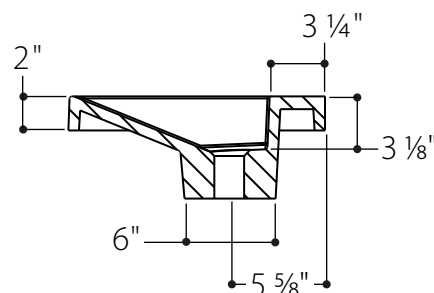
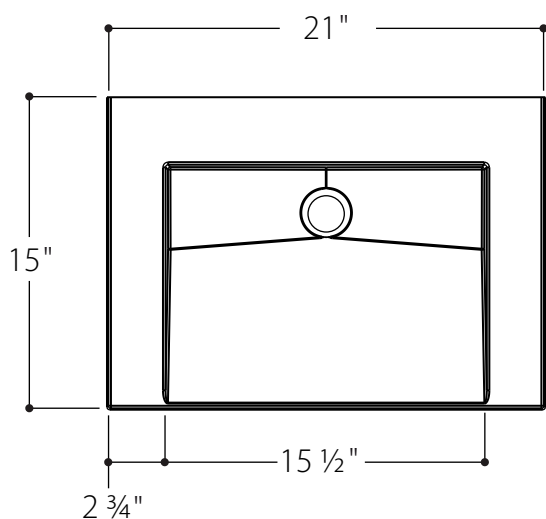
MATÉRIAU

PURESOLID Blanc PS-00



DCUEE21C

Toutes les dimensions des produits sont nominales et les tolérances du produit peuvent varier dans une plage établie. Tolérances $\pm \frac{1}{8}$ ".



Vanico-Maronyx se réserve le droit de modifier les spécifications des produits sans préavis.