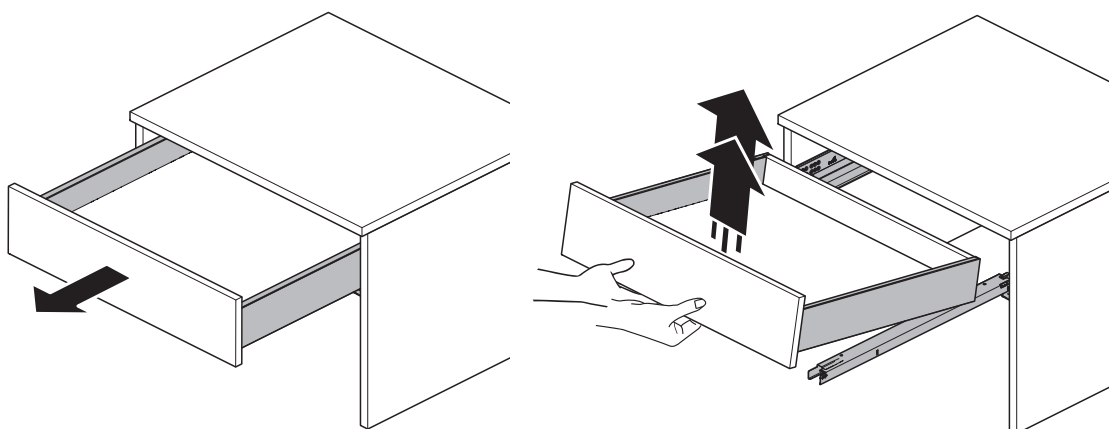


PENTHOUSE

RETRAIT DES TIROIRS/DRAWER REMOVAL

Ouvrez les tiroirs au maximum, tirez vers le haut pour retirer les tiroirs.

Open the drawers as far as they will go, then pull up to remove them.



PENTHOUSE

RETIREZ LES FAÇADES DE TIROIRS/REMOVE DRAWER FRONTS

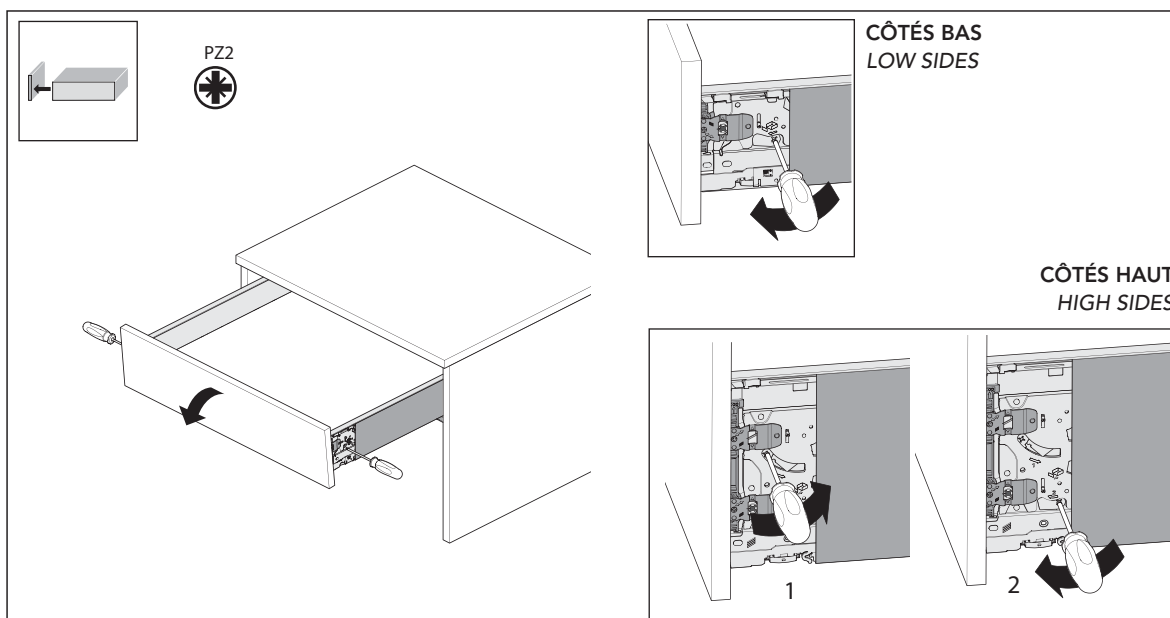


FR / ENG

VOIR SECTION
DÉMONTAGE



GO TO DISASSEMBLY
SECTION



PENTHOUSE



L'ÉTAT DES MURS ET L'INSTALLATION PEUVENT DÉSAJUSTER CERTAINES COMPOSANTES.
 UNE MISE AU POINT PEUT ÊTRE NÉCESSAIRE SUITE À L'INSTALLATION.
 THE CONDITION OF THE WALLS AND INSTALLATION CAN MISALIGN SOME COMPONENTS.
 TUNING MAY BE NEEDED FOLLOWING THE INSTALLATION.

AJUSTEMENT FAÇADES/DRAWER FRONTS ADJUSTMENT

