

LAVABO ENCASTRÉ SMILE

DESCRIPTION

Lavabo encastré SMILE

CARACTÉRISTIQUES

- Dimensions extérieures : L 42" X l 19 5/8" X Hauteur variable
- Capacité : 2.9 gal/11 L
- Épaisseur : 5/8"
- Poids : H 2" : 44.52 lb - H 2 3/4" : 46.62 lb

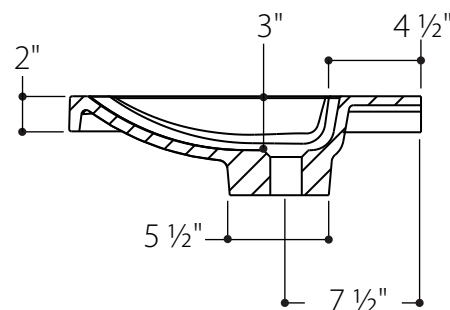
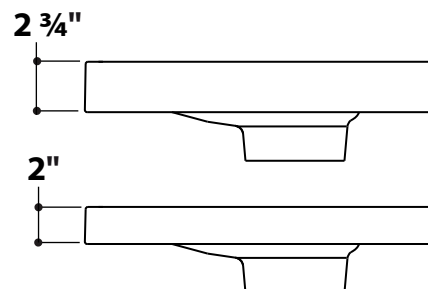
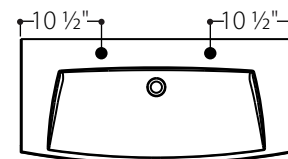
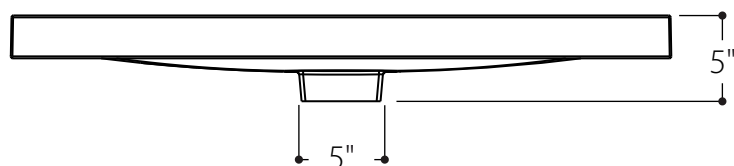
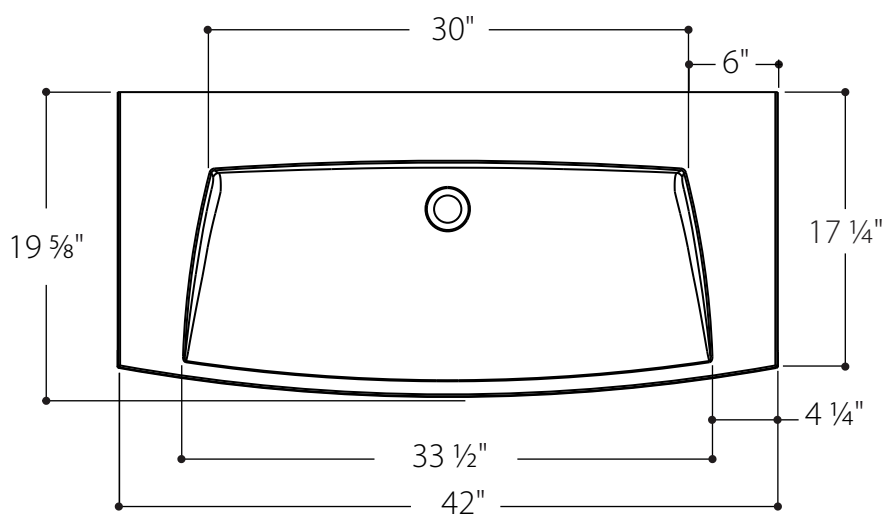
MATÉRIAU

PURESOLID Blanc PS-00



XCSEE42C

Toutes les dimensions des produits sont nominales et les tolérances du produit peuvent varier dans une plage établie. Tolérances $\pm 1/8"$.



Vanico-Maronyx se réserve le droit de modifier les spécifications des produits sans préavis.

