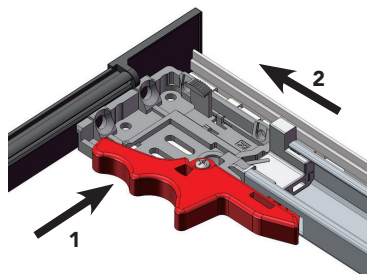


CUBIK

RETIREZ LES TIROIRS/REMOVE THE DRAWERS

Ouvrez les tiroirs au maximum, appuyez sur les manettes situées en dessous à l'avant et tirez pour retirer les tiroirs.

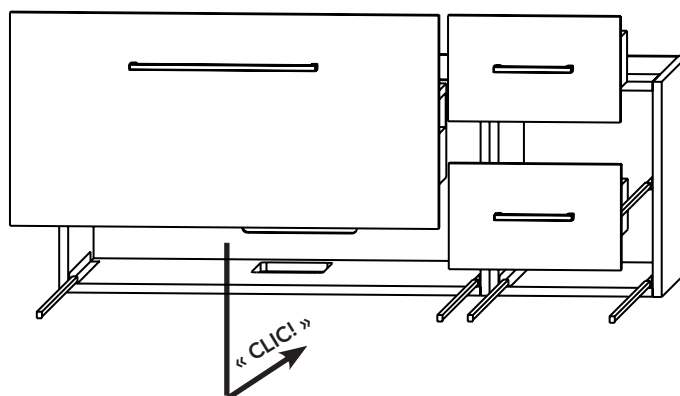
Open all drawers completely, press the levers at the front below and pull to remove the drawers.



REMETTEZ LES TIROIRS/REINSTALL THE DRAWERS

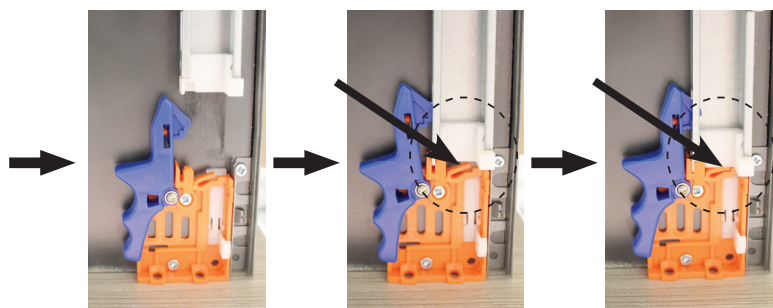
Étirez les coulisses au complet.
Déposez le tiroir sur les coulisses.
Fermez le tiroir au complet. Un clic devrait se faire entendre lorsque la coulisse est enclenchée.

*Pull out the slides completely.
Put the drawer on the slides.
Close the drawer completely. A click should be heard when the slide mechanism is engaged.*



! Lors de l'étape précédente, la coulisse peut ne pas être complètement enclenchée (2^e image). Il faut alors tirer sur la pièce en vinyle blanc au bout de la coulisse pour bien la mettre en place comme sur la 3^e image.

In the last step, the slide can be not fully engaged (see 2nd picture). In this case, it needed to pull on vinyl piece at the end of the slide to fix it at the right place, like shown on the third picture.



CUBIK

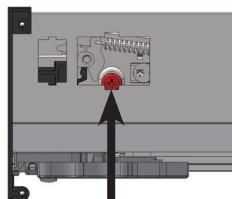
AJUSTEMENT HORIZONTAL (PROFILS MÉTALLIQUES)/HORIZONTAL ADJUSTMENT (METAL DRAWER SIDES)

Repérez et enlevez le couvercle du mécanisme d'ajustement accessible à l'avant sur l'intérieur des côtés de tiroirs.

Find and remove the cover of the adjustment mechanism locate at the front inside of the drawer sides.

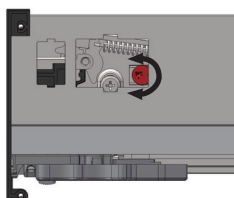
Dévissez pour débarrer le mécanisme.

Unscrew to unlock the mechanism.



Tournez la vis d'ajustement vers la gauche ou la droite pour monter ou descendre la façade.

Turn the adjustment screw to the right or the left to bring up or down the drawer front.



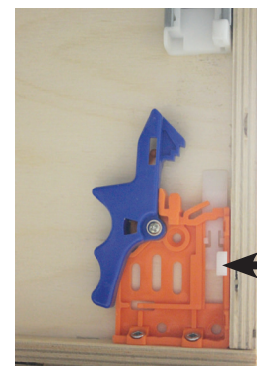
Vissez pour barrer le mécanisme.

Screw to lock the mechanism.

AJUSTEMENT DE L'ESPACEMENT (TIROIRS EN MERISIER LAMINÉ)/ADJUSTEMENT OF SPACING (LAMINATED BIRCH DRAWERS)

Décrochez les coulisses à l'aide des manettes sous le tiroir.
Faites coulisser la cale de plastique pour hausser la façade du tiroir.
Enclenchez les coulisses.

*Hang out the slides with the levers under the drawer.
Slide the plastic wedge to raise the front of the drawer.
Engage the slides.*



CUBIK

RETIREZ LES FAÇADES (PROFILS MÉTALLIQUES)/REMOVE DRAWER FRONTS (METAL DRAWER SIDES)

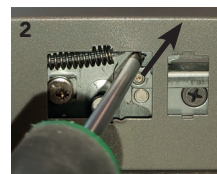
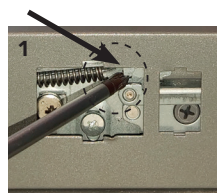
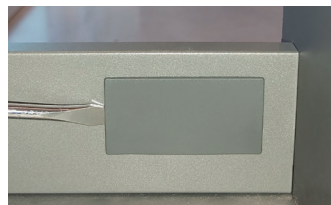
Repérez et enlevez le couvercle du mécanisme d'ajustement accessible à l'avant sur l'intérieur des côtés de tiroirs.

Find and remove the cover of the adjustment mechanism locate at the front inside of the drawer sides.

Avec un tournevis étoile, soulevez la partie cachant le mécanisme pour le débarrer (1 et 2). Tournez la vis de 180° jusqu'à ce que la façade se libère (3). Répétez de l'autre côté.

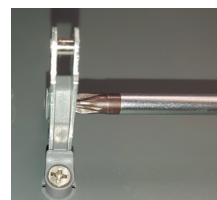
With a Phillips screwdriver, lift the part covering the mechanism to unlock it (1 and 2).

Turn the screw 180° until the facade is released (3). Repeat on the other side.



Tournez la vis d'ajustement vers la gauche ou la droite pour bien centrer celle-ci. Répétez pour chaque côté. Réinstallez la façade.

Turn the adjustment screw left or right to center it properly. Repeat for each side. Reinstall the facade.



AJUSTEMENT LATÉRAL FAÇADE (PROFILS MÉTALLIQUES)/LATERAL ADJUSTMENT DRAWER FRONTS (METAL DRAWER SIDES)

Vissez d'un sens ou de l'autre pour ajuster la façade de gauche à droite.

Turn the screw clockwise or counterclockwise to adjust the facade from left to right.

