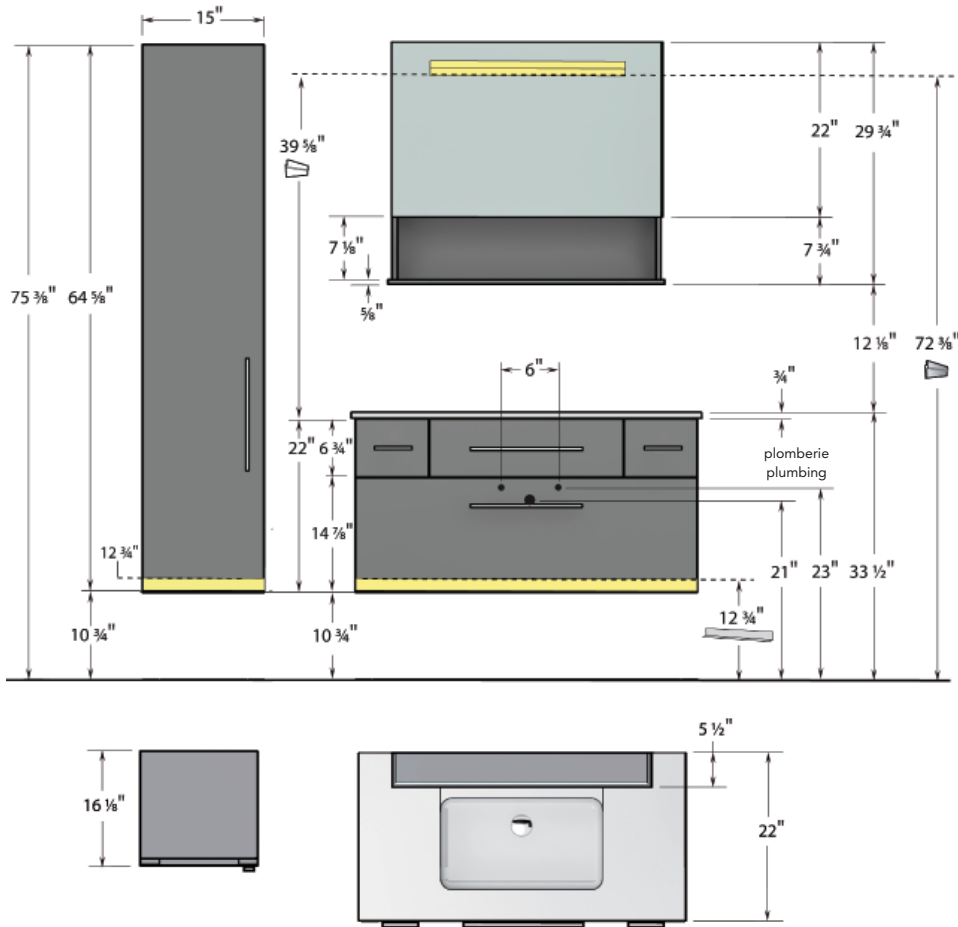


**GUIDE D'INSTALLATION - INSTALLATION GUIDE**

**PRÉPARATION DU MUR**

Indiquez au mur l'emplacement du mobilier avec les espacements désirés. Si vous désirez appuyer la lingerie ou la vanité contre un mur latéral, il faut prévoir des fillers. Localisez les emprises (2" x 4") vis-à-vis l'installation du mobilier. Si vous ne détectez aucune emprise, vous devrez ouvrir le mur et en ajouter. Utilisez les vis fournies et vissez toujours vis-à-vis les emprises.

**LINGERIE - PRÉ-INSTALLATION**
**LINGERIE CONTRE UN MUR LATÉRAL**

Vissez le filler sur le côté de la lingerie qui appuie contre le mur. Tracez une ligne horizontale à niveau à 12<sup>3</sup>/<sub>4</sub>" du plancher puis prenez la barre de soutien en galvanisé située sur le dessus de la lingerie et vissez-là au mur à l'aide de vis de 1<sup>1</sup>/<sub>2</sub>" en alignant le haut de la barre à la ligne.

**LINGERIE ESPACÉE DU MUR LATÉRAL**

Indiquez au mur l'espace libre entre le mur et le début de la lingerie ainsi que l'espace de celle-ci. Tracez une ligne horizontale et à niveau à 12<sup>3</sup>/<sub>4</sub>" du plancher vis-à-vis son emplacement. Prenez la barre de soutien en galvanisé

**WALL PREPARATION**

Pre-mark on the wall the location of the furniture leaving the desired spaces between them. If you wish to install the linen cabinet or the vanity against a side wall, fillers will be necessary. Locate the studs (2" x 4") where the modules will be fixed. If there are no studs, you need to open the wall and strengthen it. Use screws provided and always screw through the wall studs.

**LINEN CABINET - PRE INSTALLATION**
**LINEN CABINET AGAINST A SIDE WALL**

Screw the filler on the side of linen cabinet that is against the wall. Draw a level horizontal line 12<sup>3</sup>/<sub>4</sub>" above the floor. Take the support galvanized bracket located on the top of the linen cabinet and screw it to the wall studs using 1<sup>1</sup>/<sub>2</sub>" screws by aligning the top of the bracket to the line.

**LINEN CABINET SEPARATED FROM THE SIDE WALL**

Indicate on the wall the free space between the side wall and the beginning of the linen cabinet as well as the width of the cabinet. Draw a horizontal level line 12<sup>3</sup>/<sub>4</sub>" above the floor. Remove the galvanized support bracket from the top of the cabinet and screw

située sur le dessus de la lingerie et vissez-là aux emprises du mur à l'aide de vis de 1½" en alignant le haut de la barre à la ligne et centrez dans l'espace.

#### **LINGERIE - INSTALLATION**

Appuyez la lingerie contre la barre de soutien en galvanisé, faites la mise à niveau puis, à travers le dos vissez une vis de 3" dans le haut et une autre dans le bas vis-à-vis une emprise. S'il n'y a pas d'emprise vous devez ouvrir le mur et en ajouter.

#### **VANITÉ - PRÉ-INSTALLATION**

##### **EN APPUI CONTRE UNE LINGERIE**

Installez un filler de ½" sur le côté de la lingerie où la vanité va s'appuyer à égalité avec la façade sans porte. Tracez une ligne horizontale à niveau à 12¾" du plancher et indiquez-y le centre du lavabo.

##### **EN APPUI CONTRE UN MUR LATÉRAL**

Installez le filler directement sur le panneau de vanité qui est du côté qui s'appuiera au mur. Tracez une ligne horizontale et à niveau à 12¾" du plancher et indiquez-y le centre du lavabo.

##### **VANITÉ QUI N'APPUIE SUR AUCUN MUR LATÉRAL**

Laissez l'espace désiré entre le mur et la vanité. Tracez une ligne horizontale et à niveau à 12¾" du plancher et indiquez-y le centre du lavabo.

#### **VANITÉ - INSTALLATION**

Prenez la barre de soutien en galvanisé située sur le dessus de la vanité, indiquez son centre. Alignez le haut de la barre à la ligne et centrez, puis vissez-là au mur à travers les emprises à l'aide de vis de 1½" fournies. Appuyez la vanité contre la barre de soutien puis vissez-là aux emprises du mur par le dos à l'aide de vis de 3" fournies. S'il n'y a pas d'emprise, vous devez ouvrir le mur et en ajouter.

#### **PHARMACIE**

Tracez une ligne horizontale et à niveau à 39 5/8" du dos de la vanité (sans comptoir) et indiquez le centre du lavabo sur celle-ci. Décrochez la barre de soutien d'aluminium située derrière la pharmacie puis indiquez son centre. Vissez-là aux emprises du mur en alignant le bas de la barre à la ligne et centrez. S'il n'y a pas d'emprise, utilisez des ancrages à gypse. Accrochez la pharmacie sur la barre de soutien, vérifiez son niveau puis fixez-là par l'intérieur de la pharmacie dans une emprise du mur.

#### **COMPTOIR**

Appliquez un cordon de silicone sur le dessus du dos de la vanité et sur les deux panneaux latéraux, ensuite mettez le comptoir à sa place tout en le remuant de gauche à droite pour créer une succion. Un excédent de ½" est prévu de chaque côté.

#### **FINITION**

Nettoyez toute poussière puis appliquez un cordon de silicone à la jonction du comptoir et du mur et, s'il y a lieu, à la jonction entre le comptoir et la lingerie ou entre le comptoir et le mur latéral.

#### **ENTRETIEN ET GARANTIE**

Voir l'onglet SOUTIEN TECHNIQUE sur notre site internet [www.vanicomaronyx.com](http://www.vanicomaronyx.com)

*it through the wall studs using 1½" screws provided by aligning the top of the bracket to the line and centered in the space.*

#### **LINEN CABINET - INSTALLATION**

*Place the linen cabinet on the support bracket, check the side level then screw the back of the linen cabinet through a wall stud using 3" screws, one in the top and one in the bottom. If there are no stud, you need to open the wall and strengthen it.*

#### **VANITY PRE-INSTALLATION**

##### **VANITY AGAINST A LINEN CABINET**

*Install a ½" filler flush with the facade without door, on the side of linen cabinet where the vanity will stand against it. Draw a level horizontal line 12¾" above the floor and indicate the center of the sink.*

##### **VANITY AGAINST A LATERAL WALL**

*Install the filler flush with the facade without door, on the side of vanity that will stand against the side wall. Draw a level horizontal line 12¾" above the floor and indicate the center of the sink.*

##### **VANITY SEPARATED FROM THE LATERAL WALL**

*Leave the desired space between the wall and the vanity. Draw a level horizontal line 12¾" above the floor and indicate the center of the sink.*

#### **VANITY INSTALLATION**

*Remove the galvanized support bracket from the top of the vanity, indicate its center. Align the top of the metal bracket to the line, center it then screw the metal bracket through the wall studs with 1½" screws provided. Put the vanity on the metal support bracket, center it then screw the back of the vanity through a wall stud with a 3" screw provided. If there are no stud, you need to open the wall and add one stud.*

#### **MEDICINE CABINET**

*Draw a level horizontal line 39 5/8" from the top of the vanity (without countertop) and indicate the center of the sink on it. Remove the aluminium support bracket from the back of the medicine cabinet and indicate its center. Screw it through the wall studs by aligning the bottom of the bracket to the line then center it. If there are no studs, use gypsum anchorage provided. Hang the cabinet on the metal support bracket, check the level then screw it through a wall stud.*

#### **COUNTERTOP**

*Apply a bead of silicone on the top of the back of the vanity and on the two side panels, then put the countertop in its location while sliding from left to right to create suction and center it. There will be a surplus of ½ inch from each side.*

#### **FINITION**

*Remove all of the dust and apply a bead of silicone at the junction of the countertop and the wall. If applicable, at the junction of the countertop and the linen cabinet or of the countertop and the side wall as well.*

#### **MAINTENANCE AND WARRANTY**

*See TECHNICAL SUPPORT on our website: [www.vanicomaronyx.com](http://www.vanicomaronyx.com)*