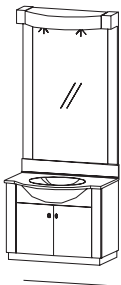


## Agencements disponibles

(Les agencements sont réversibles et la plupart des dimensions sont variables)

### ELIPSE, HEXA ET CAMELEÓN



31"



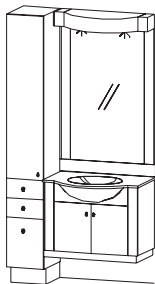
37", 40", 43"



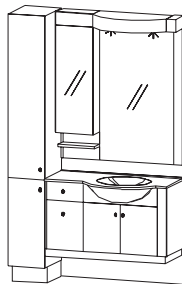
43", 49", 55"



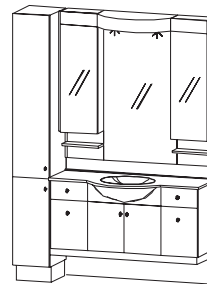
67"



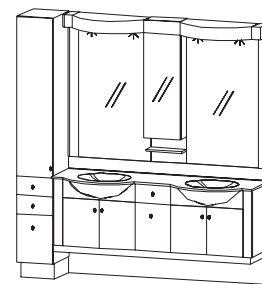
43", 46"



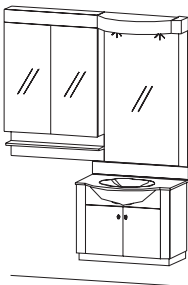
49", 52", 55"  
58"



55", 58", 61"  
64", 67", 70"



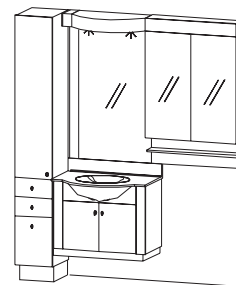
79", 82"



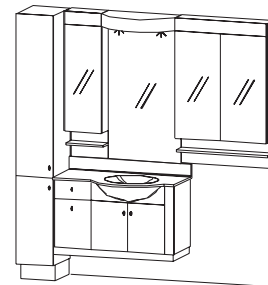
57 1/2"



63 1/2", 66 1/2", 69 1/2"



69 1/2", 72 1/2"

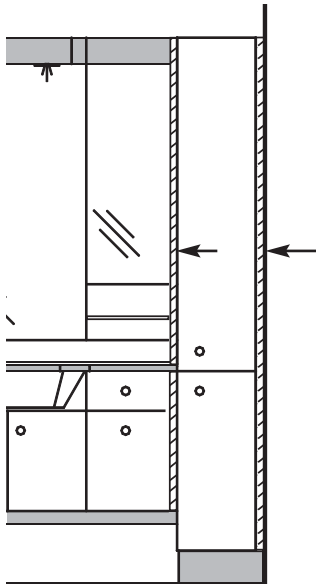


75 1/2", 78 1/2"  
81 1/2", 84 1/2"

Il est possible de varier les dimensions des agencements



## INSTALLATION CONTRE UN MUR LATÉRAL OU UNE LINGERIE



Le comptoir et le dossier débordent toujours du meuble-lavabo. Il y a donc toujours une cale d'ajustement entre le meuble-lavabo et la lingerie, entre le meuble-lavabo et le mur, ou entre la lingerie et le mur.

- Entre la lingerie et le mur : cale de 5/8"
- Entre le meuble-lavabo et le mur : cale de 5/8"
- Entre le meuble-lavabo et la lingerie : cale de 1/2" avec un comptoir en polymère et de 5/8" avec un comptoir en marbre.



Avec le comptoir de marbre il faut ajouter 1/4 po à la largeur totale indiquée dans la liste de prix.

## LA LARGEUR TOTALE EST VARIABLE

La largeur totale des agencements peut être ajustée aux dimensions de la salle de bains.

Pour insérer un agencement entre deux murs ou obtenir un agencement plus grand que les dimensions proposées dans la liste de prix, appliquez le prix de la grandeur suivante dans l'agencement choisi. La dimension du meuble sera ajustée en conséquence.

Si la dimension désirée est supérieure à la plus grande des dimensions proposées dans l'agencement choisi, veuillez contacter le service à la clientèle.

### Exemple :

- L'espace à combler est 46"
- Les dimensions proposées dans la liste de prix sont 43" ou 49" dans l'agencement choisi.
- Vous devez appliquer le prix indiqué pour 49". Les modules seront élargis pour s'ajuster au 46" incluant des cales d'ajustement au besoin.

